



## CASSONETTI ISOLANTI PER TAPPARELLE AVVOLGIBILI

# CASSONETTO TERMO ISOLANTE IN PVC

### ITALIA

Grazie alla conformazioni alveolare ed alle guarnizioni ad innesto rapido è la soluzione ideale per un ottimo isolamento termico e acustico. Il particolare design moderato e massimalista consente di adeguarsi con gusto e semplicità a tutti i tipi di finestre e porte-finestre. Può essere usato sia nelle nuove costruzioni che interventi di risanamento conservativo.

## CARATTERISTICHE TECNICHE

### SPECIFICHE TECNICHE

Densità:  
**1,4 - 1,5 g/cm<sup>3</sup>**

Temperatura di rammollimento VICAT (ISO 306):  
**82°**

Reazione al fuoco (UNI EN 13501-1):  
**B-s2, d0**

Resilienza all'intaglio secondo Charpy (ISO 179-1, 1eU):  
**A 23°C > 20 kJ/m<sup>2</sup> ; a 0°C > 7 kJ/m<sup>2</sup>**

Resilienza all'urto a -40°C secondo Charpy (ISO 179-1, 1eU):  
**Nessuna rottura**

Coefficiente di dilatazione termica lineare (20°C, secondo ISO 11359):  
**0,8x10<sup>-4</sup> K<sup>-1</sup>**

Caratteristiche di infiammabilità:  
**Autoestinguente se allontanato dalla fiamma**

Carico di rottura a trazione (ISO 527):  
**>45 N/mm<sup>2</sup>**

Modulo elastico a flessione (ISO 178):  
**>2200 N/mm<sup>2</sup>**

Cadmio:  
**Completamente prima di Cadmio**

## DATI TECNICI SECONDO NORMATIVE

Permeabilità all'aria secondo normative UNI EN 1026

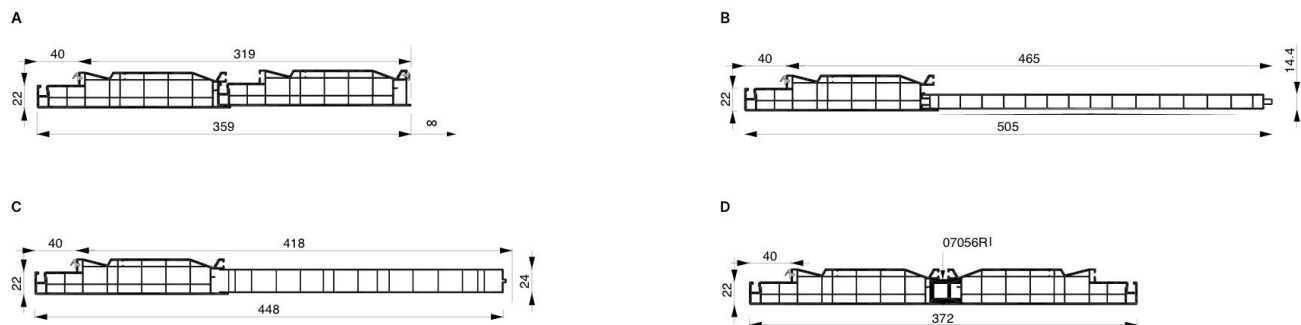
Trasmittanza tecnica secondo normativa UNI EN 10077-2

Conforme alla normativa tecnica UNI EN 13788

Assenza di rischio di formazione muffe

Assenza di condensazioni interstiziali

## SISTEMA



## DATI TECNICI SECONDO NORMATIVE

Il cassonetto ITALIA garantisce un perfetto isolamento termico acustico, tenuta dell'aria e alle polveri grazie alle guarnizioni battuta a muro oltre a quelle sul pannello frontale.

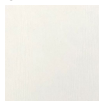
La manutenzione potrà essere effettuata agevolmente in pochi minuti grazie alla brevettata soluzione a Clipse.

Possibilità dell'applicazione di un pannello frontale da 24mm in poliestere espanso.

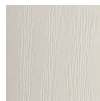
La forma ribassata del cassonetto consente di lavorare anche a soffitto.

## COLORI DISPONIBILI

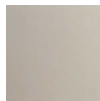
STANDARD\*



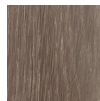
**1**  
Bianco  
Massa



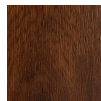
**2**  
Avorio Massa



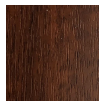
**3**  
Bianco Antico  
rivestito



**4**  
Irok rivestito



**5**  
Castagno  
rivestito



**6**  
Sheffield oak  
light